



Septum®

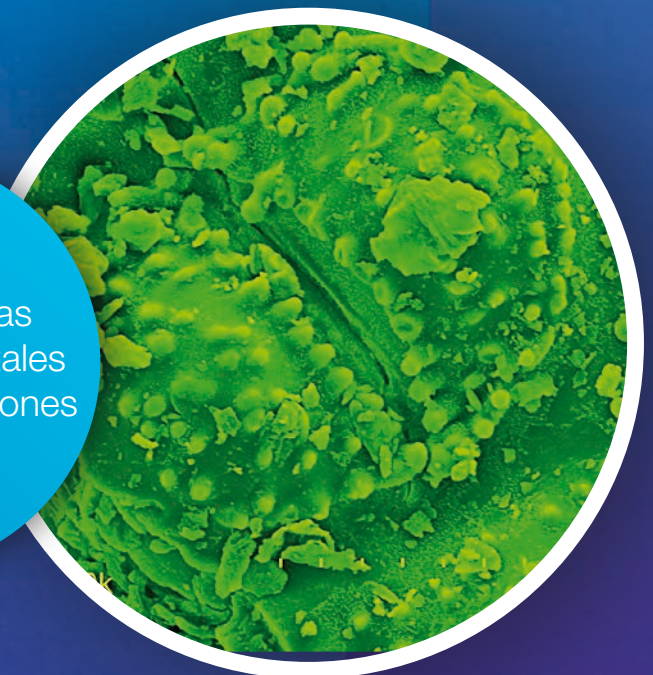
Protección básica para los cultivos

Aunar el poder de múltiples principios naturales supone una clara ventaja en el manejo de los hongos foliares.

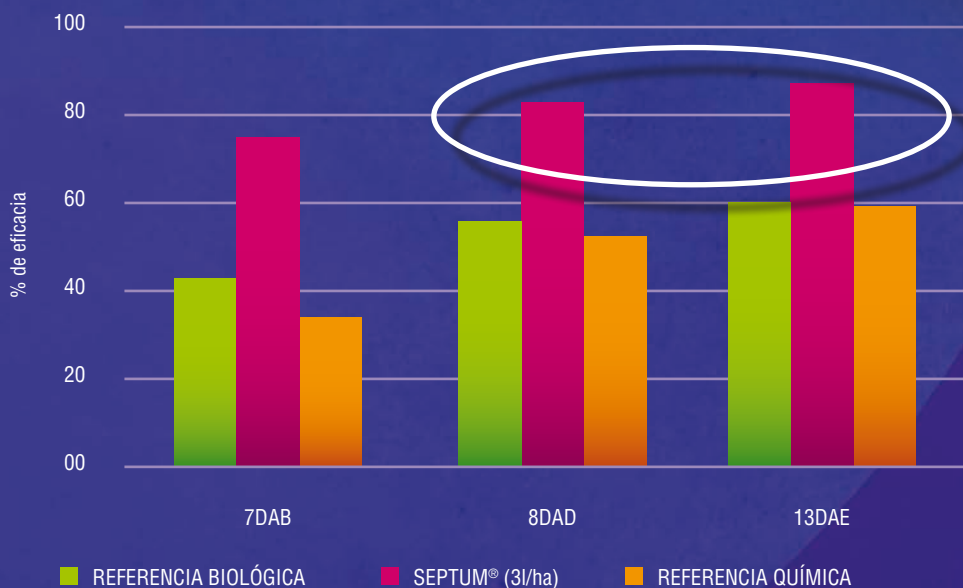
Septum® es un potente formulado con flavonoides, saponinas y ácido silícico que actúa sobre la esporulación e infección de mildius, moteados y alternarias.

Posee un elevado efecto preventivo así como una marcada acción curativa.

¡Aumenta la resistencia de las estructuras vegetales frente a las infecciones fúngicas!



EFICACIA SOBRE LA SEVERIDAD DE *TAPHRINA DEFORMANS*



¡80% de eficacia demostrada!

Modo de acción

Septum®

Efecto preventivo: **Septum®** contiene una elevada cantidad de silicio en forma de ácido silícico. Los compuestos ricos en silicio confieren estabilidad estructural a los tejidos vegetales y aumentan la resistencia de las células vegetales a las enzimas fitopatógenas. La planta utiliza el silícico a través de 2 vías: polimerizar el ácido silícico para convertirlo en un sólido amorfo; y como componente instrumental para la formación de compuestos orgánicos de defensa.

Además **Septum®** actúa como elicitador activando los mecanismos de defensa de las plantas y se manifiesta tanto sobre los vasos conductores del xilema, como entre las paredes celulares primarias y secundarias.

Efecto curativo: Los compuestos vegetales utilizados en **Septum®** presentan un amplio espectro con una marcada actividad antimicrobiana.

Ventajas

Septum®

- **Efecto preventivo** ante el desarrollo y la propagación de enfermedades.
- Inactiva la esporulación de hongos.
- Potencia la resistencia de las paredes celulares de las plantas.
- Recomendable para su inclusión en estrategias de **Gestión Integrada de Plagas**.
- Permite disminuir el uso de **fitosanitarios convencionales**.
- **Libre de residuos** al estar basado en ingredientes 100% naturales.
- Puede aplicarse el día previo a cosecha.

Dianas

Septum®

Septum® es apropiado para el control de enfermedades fúngicas tipo *Venturia inaequalis*, *Plasmopara viticola*, *Erysiphe necator*, *Podosphaera leucotricha*, *Taphrina deformans* y *Septoria lycopersici* en cultivos como manzano, melocotón, viñedo, pepino y tomate.

Manejo

Septum®

Dada su múltiple y compleja gama de acciones resulta conveniente comenzar las aplicaciones en los momentos iniciales del ciclo de cultivo; especialmente cuando las condiciones ambientales son favorables al desarrollo de las enfermedades por presentarse humedades y temperaturas propicias para la propagación del inóculo.

Es importante realizar las aplicaciones foliares con suficiente agua para garantizar una buena cobertura foliar hasta llegar a punto de goteo.

Usos

Septum®

Cultivo	Patógenos	Dosis	Recomendaciones
Frutales (manzano y melocotonero)	Roya o sarna (<i>Venturia inaequalis</i>), cenicilla o oidios (<i>Podosphaera leucotricha</i>), abolladura o abolladura del melocotonero o lepra o lepra del melocotonero (<i>Taphrina deformans</i>)	200-400 ml/hl (1-3 l/ha)	Comenzar las aplicaciones foliares al inicio de la brotación con condiciones ambientales favorables para el desarrollo de la enfermedad. 2-6 aplicaciones cada 7 días durante el cultivo.
Viña	Mildiu (<i>Plasmopara viticola</i>), cenicilla o oidio (<i>Erysiphe necator</i>)	200-500 ml/hl (1-4 l/ha)	
Cucurbitáceas (pepino)	Oidio (<i>Podosphaera xanthii</i>), hongos de la raíz (<i>Pythium</i> sp.)	200-400 ml/hl (1-3 l/ha)	Aplicación foliar para oidios: 2-3 aplicaciones cada 3-4 días. Aplicación a raíz para enfermedades de raíz y semillero: 2-3 aplicaciones cada 3-4 días.
Tomate	Tizón temprano (<i>Alternaria solani</i>), septoria (<i>Septoria lycopersici</i>)		Aplicar desde las primeras inflorescencias visibles cuando las condiciones ambientales sean favorables para el desarrollo de la enfermedad. 2 aplicaciones cada 14 días.
Fresa y frambuesa	<i>Botrytis cinerea</i> , oidio (<i>Podosphaera aphanis</i>), <i>Phytophthora fragariae</i> y otros hongos como <i>Colletotrichum acutatum</i>	200-500 ml/hl (2-4 l/ha)	Las aplicaciones se pueden realizar durante el ciclo de cultivo. Realizar 4-8 aplicaciones cada 5-14 días.
Patata	<i>Phytophthora infestans</i> , <i>Alternaria solani</i> , oidio (<i>Erysiphe cichoracearum</i>)		Aplicar cuando aparezcan condiciones ambientales favorables para el desarrollo de la enfermedad. Se recomiendan de 2-4 aplicaciones con un intervalo de aplicación de 5-15 días.
Ornamentales	<i>Marsonia</i> spp., <i>Phragmidium mucronatum</i> , oidio y mildiu	200-500 ml/hl (2-4 l/ha)	1 aplicación foliar cuando aparezcan los primeros síntomas de la enfermedad.

Este folleto proporciona información general sobre **Septum®**. **Septum®** ha sido o será registrado en diferentes países de todo el mundo. El producto analizado en este folleto puede no estar registrado en su país y no estar disponible para su venta. Por lo tanto, este material divulgativo se proporciona únicamente con fines informativos. Cualquier venta de este producto después de que se haya obtenido el registro deberá basarse únicamente en las etiquetas de los productos aprobados, y cualquier reclamación relacionada con la seguridad y eficacia del producto se resolverá únicamente por la etiqueta. **Siempre lea y siga las instrucciones de la etiqueta.** Los usos que se describen en esta ficha comercial son recomendaciones basadas en experiencias realizadas por los técnicos de SEIPASA en determinadas condiciones ambientales y de crecimiento, que pueden influir en la aplicación del producto. Una variación de esas condiciones podría producir efectos no previstos o distintos de los descritos. Por ello se aconseja la utilización del producto bajo la supervisión de un técnico con conocimientos adecuados, y se advierte de la necesidad, en todo caso, de realizar una prueba de uso inmediatamente antes de cada nuevo tipo de aplicación o superficie a tratar. Las informaciones de la presente ficha no son vinculantes. Pueden producirse variaciones sin previo aviso.

Para más información: +34 962 541 163 • www.seipasa.com • consulta@seipasa.com

Central en Huesca: Tel. + 34 974 253 433 • Fax + 34 974 253 298 | Valencia: C/ Ciudad Darío, naves 1-3-5. Pol. Ind. La Creu • 46250 L'Alcudia



seipasa®
natural technology